

projekt edukacyjny

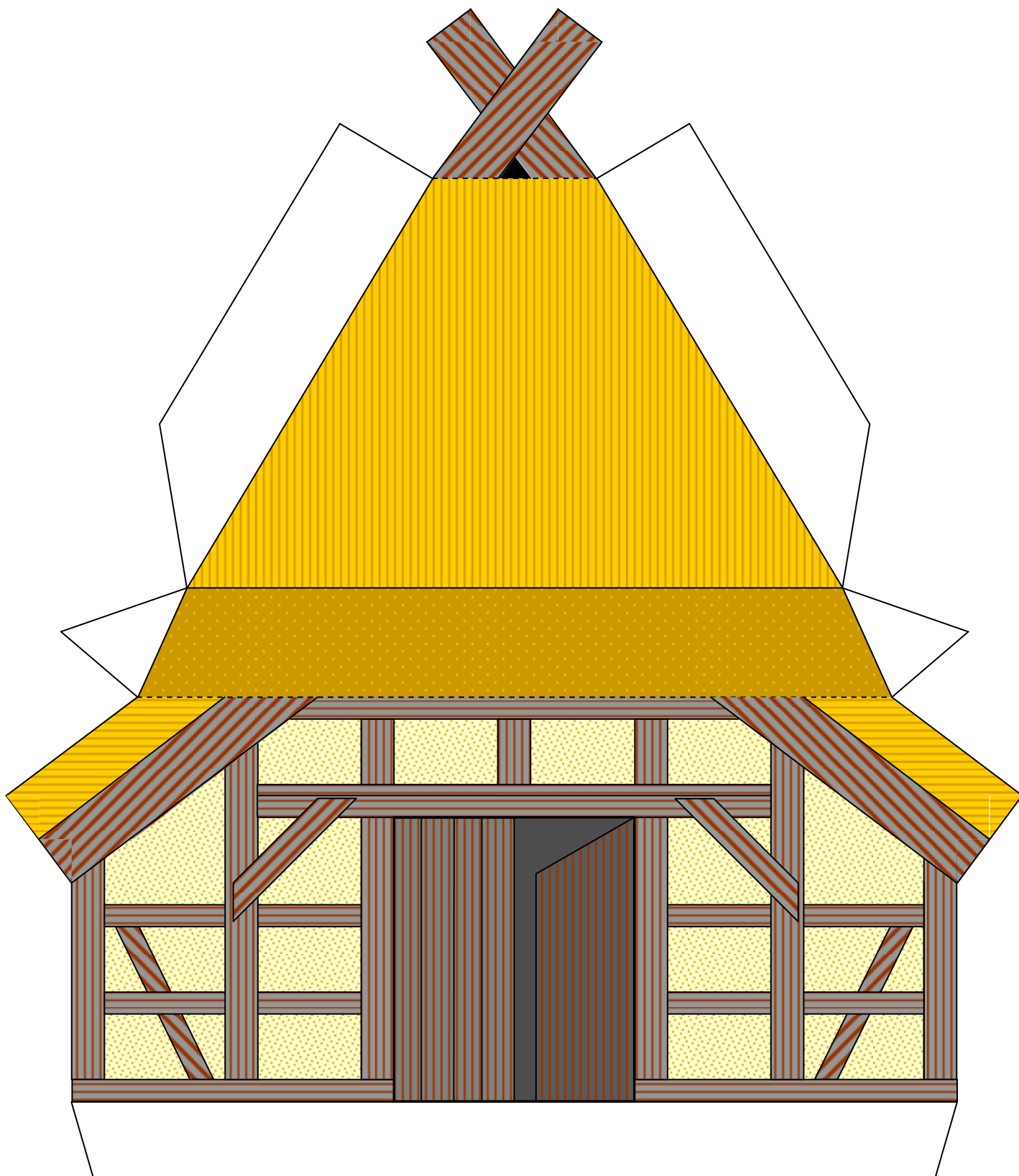
KARTONOWY SKANSEN

model do samodzielnego wykonania dla młodzieży szkolnej – dom typu halowego (dom halowy) z regionu Pomorza Zachodniego z około XVII-XVIII wieku;

model można wydrukować na standardowej drukarce domowego użytku, należy wtedy zastosować grubszy papier, najlepiej o gramaturze 250 g/m²;

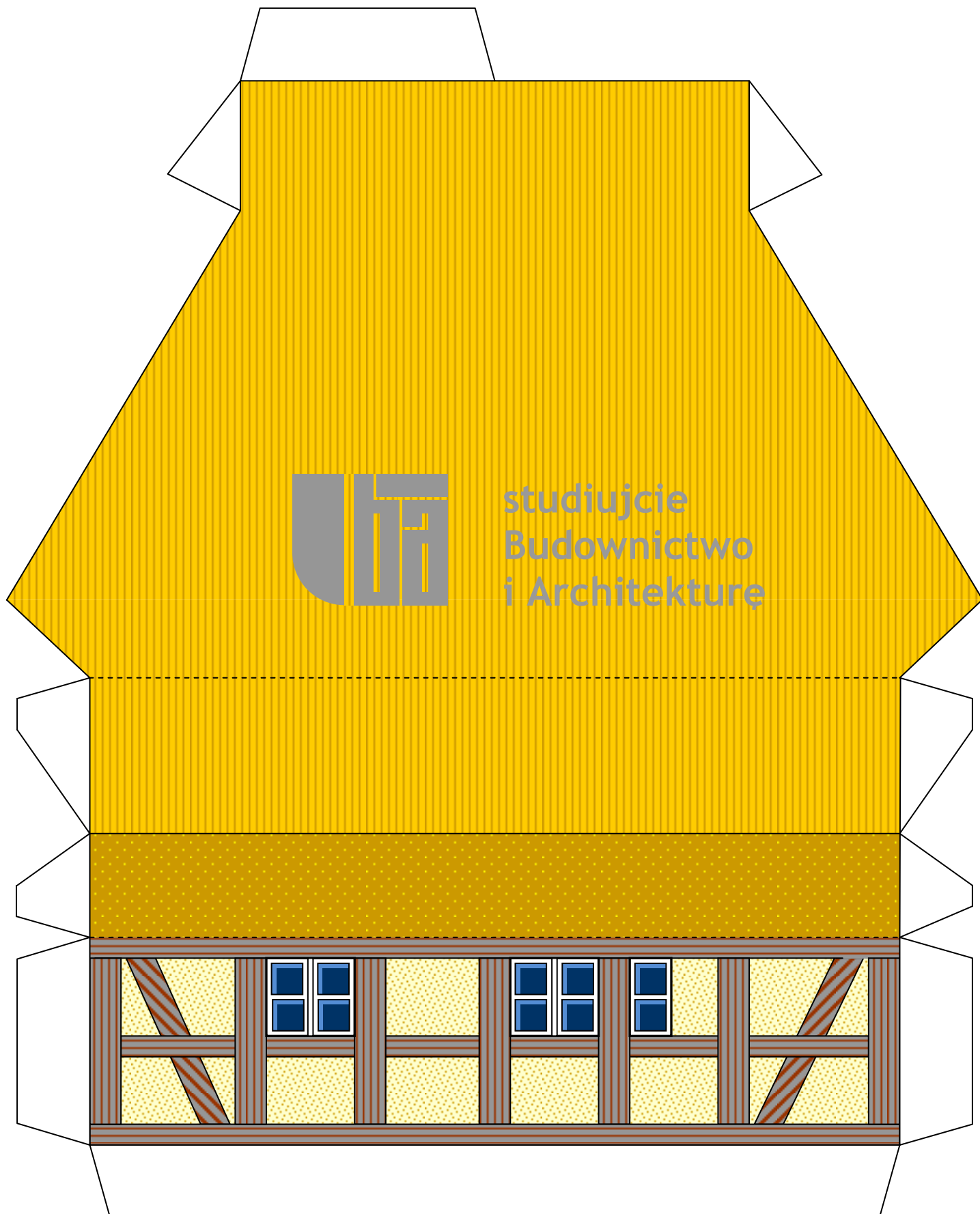


wytnij element wzdłuż linii zewnętrznej, dookoła – linie ciągłe natnij tępym ostrzem od przodu, linie przerywane od tyłu i odpowiednio pozaginaj – sklej z dwoma ścianami bocznymi i ścianą tylną...

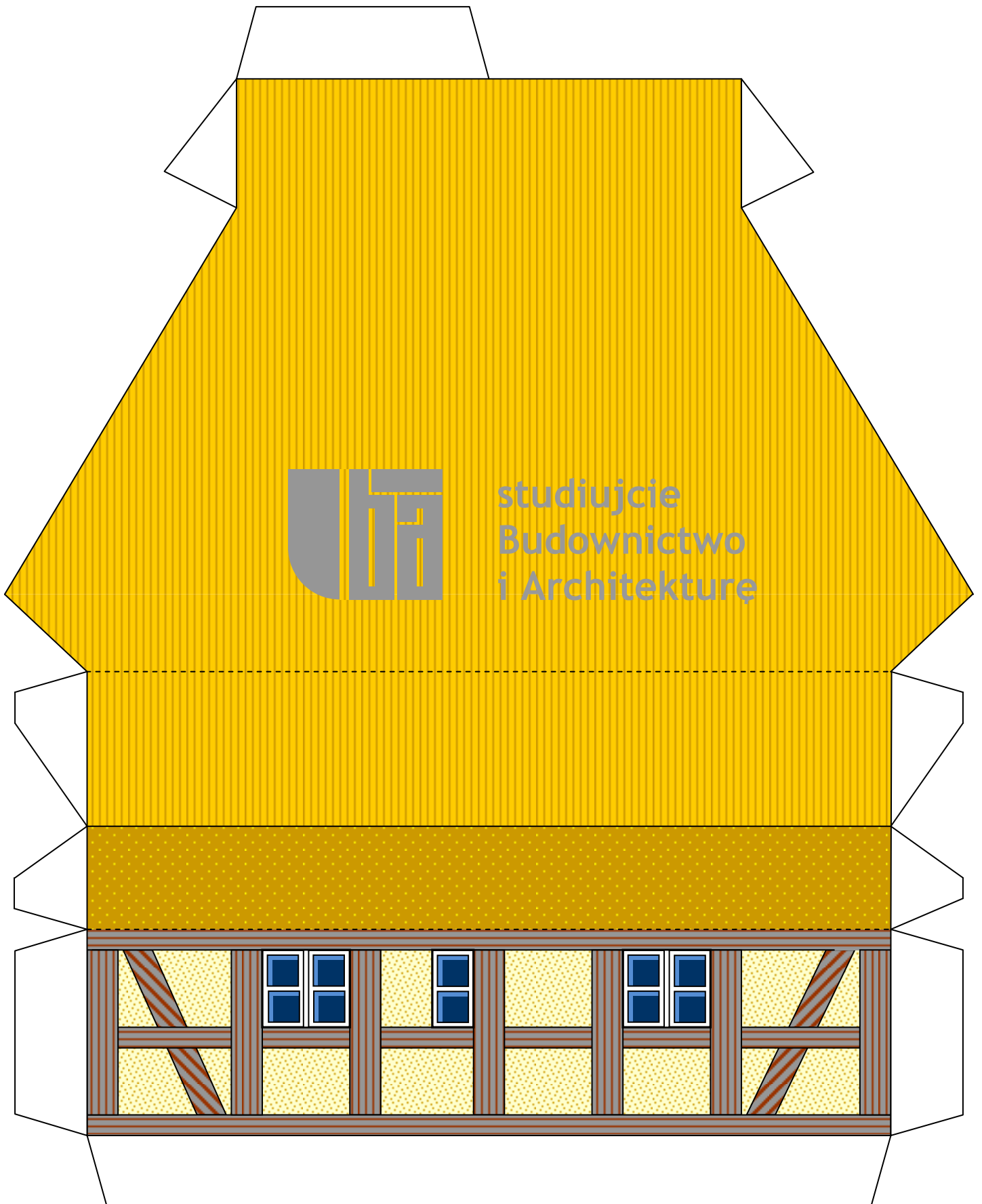


... całość połącz z podstawą – poznaj kulturę i tradycję regionu – studiuj na Wydziale Budownictwa i Architektury Zachodniopomorskiego Uniwersytetu Technologicznego!

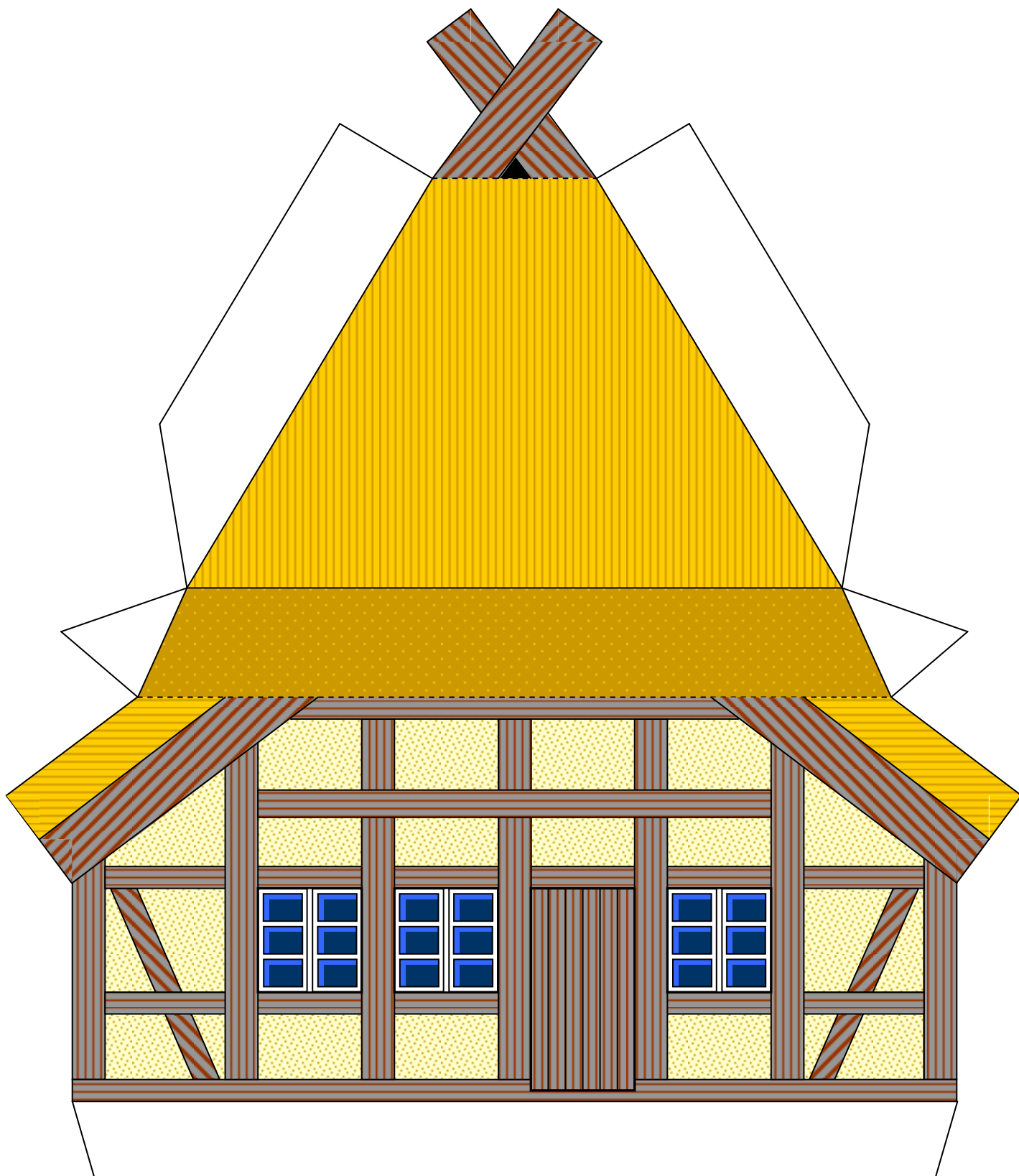
dwie ściany boczne wytnij wzdłuż linii zewnętrznej, dookoła – linie ciągłe natnij tępym ostrzem od przodu, linie przerywane od tyłu i odpowiednio pozaginaj – sklej najpierw z drugą ścianą boczną, potem z frontową i tylną – całość połącz z podstawą!



dwie ściany boczne wytnij wzdłuż linii zewnętrznej, dookoła – linie ciągłe natnij tępym ostrzem od przodu, linie przerywane od tyłu i odpowiednio pozaginaj – sklej najpierw z drugą ścianą boczną, potem z frontową i tylną – całość połącz z podstawą!



wytnij element wzdłuż linii zewnętrznej, dookoła – linie ciągłe natnij tępym ostrzem od przodu, linie przerywane od tyłu i odpowiednio pozaginaj – sklej z dwoma ścianami bocznymi i ścianą frontową...



... całość połącz z podstawą – poznaj kulturę i tradycję regionu – model opracowano w Zakładzie Geometrii Wykreślnej i Perspektywy, IAIPP, WBiA, ZUT w Szczecinie.